



Zahl: 031-2/2023/04/nt

08.03.2024

## KUNDMACHUNG

Die Gemeinde Zell beabsichtigt gemäß § 34 in Verbindung mit § 38 und § 39 des Kärntner Raumordnungsgesetzes 2021 – K-ROG 2021 LGBl. Nr. 59/2021, in der geltenden Fassung, folgende **Änderungen des Flächenwidmungsplanes** in Beratung zu ziehen:

Lfd. Nr.	Antragsteller	Parz. Nr. Katastralgemeinde	derzeitige Widmung	beantragte Widmung	Fläche in m <sup>2</sup>
4a /2023	Gemeinde Zell	170 (Teilstück) 376/3 (Teilstück) 164 .29/1 (Teilstück) .30/1 .31 (Teilstück) 160 (Teilstück) 169 (Teilstück) alle KG 72021 Zell bei Sonnegg	Grünland – Hofstelle eines land- und forstwirtschaftlichen Betriebes	Bauland - Dorfgebiet	205 m <sup>2</sup> 30 m <sup>2</sup> 50 m <sup>2</sup> 97 m <sup>2</sup> 123 m <sup>2</sup> 216 m <sup>2</sup> 495 m <sup>2</sup> 125 m <sup>2</sup>
4b /2023	Gemeinde Zell	165/1 (Teilstück) KG 72021 Zell bei Sonnegg	Grünland – Hofstelle eines land- und forstwirtschaftlichen Betriebes	Verkehrsflächen – allgemeine Verkehrsfläche	346 m <sup>2</sup>
4c /2023	Gemeinde Zell	165/1 (Teilstück) KG 72021 Zell bei Sonnegg	Grünland – Für die Land- und Forstwirtschaft bestimmte Fläche, Ödland	Verkehrsflächen – allgemeine Verkehrsfläche	169 m <sup>2</sup>
4d /2023	Gemeinde Zell	.72/2 (Teilstück) .30/2 .31 (Teilstück) .78 (Teilstück) .72/1 (Teilstück) 121/4 (Teilstück) 159/1 (Teilstück) 159/3 (Teilstück) 169 (Teilstück) 170 (Teilstück) 172/2 (Teilstück) 172/4 (Teilstück) 172/7 (Teilstück) KG 72021 Zell bei Sonnegg	Grünland – Für die Land- und Forstwirtschaft bestimmte Fläche, Ödland	Bauland - Dorfgebiet	21 m <sup>2</sup> 69 m <sup>2</sup> 2 m <sup>2</sup> 49 m <sup>2</sup> 62 m <sup>2</sup> 5 m <sup>2</sup> 74 m <sup>2</sup> 39 m <sup>2</sup> 106 m <sup>2</sup> 225 m <sup>2</sup> 69 m <sup>2</sup> 32 m <sup>2</sup> 37 m <sup>2</sup>
4e /2023	Gemeinde Zell	.29/1 (Teilstück) .28 160 (Teilstück) 170 (Teilstück) alle KG 72021 Zell bei Sonnegg	Grünland – Hofstelle eines land- und forstwirtschaftlichen Betriebes	Grünland – Für die Land- und Forstwirtschaft bestimmte Fläche, Ödland	23 m <sup>2</sup> 38 m <sup>2</sup> 896 m <sup>2</sup> 320 m <sup>2</sup>

4f /2023	Gemeinde Zell	.31 (Teilstück) 376/3 (Teilstück) 169 (Teilstück) KG 72021 Zell bei Sonnegg	Verkehrsflächen – allgemeine Verkehrsfläche	Bauland - Dorfgebiet	7 m <sup>2</sup> 53 m <sup>2</sup> 321 m <sup>2</sup>
4g /2023	Gemeinde Zell	.76 (Teilstück) 121/4 (Teilstück) 159/3 (Teilstück) 169 (Teilstück) 172/2 (Teilstück) KG 72021 Zell bei Sonnegg	Bauland - Dorfgebiet	Grünland – Für die Land- und Forstwirtschaft bestimmte Fläche, Ödland	6 m <sup>2</sup> 21 m <sup>2</sup> 3 m <sup>2</sup> 400 m <sup>2</sup> 189 m <sup>2</sup>
4h /2023	Gemeinde Zell	376/3 (Teilstück) 160 (Teilstück) 165/3 (Teilstück) 169 (Teilstück) KG 72021 Zell bei Sonnegg	Verkehrsflächen – allgemeine Verkehrsfläche	Grünland – Für die Land- und Forstwirtschaft bestimmte Fläche, Ödland	129 m <sup>2</sup> 2 m <sup>2</sup> 94 m <sup>2</sup> 120 m <sup>2</sup>
4i /2023	Gemeinde Zell	165/1 (Teilstück) KG 72021 Zell bei Sonnegg	Bauland - Dorfgebiet	Verkehrsflächen – allgemeine Verkehrsfläche	10 m <sup>2</sup>
4j /2023	Gemeinde Zell	.30/4 KG 72021 Zell bei Sonnegg	Bauland - Dorfgebiet	Günland – Nebengebäude	76 m <sup>2</sup>
4k/2023	Gemeinde Zell	169 (Teilstück) KG 72021 Zell bei Sonnegg	Grünland – Für die Land- und Forstwirtschaft bestimmte Fläche	Grünland – Nebengebäude	49 m <sup>2</sup>
4l/2023	Gemeinde Zell	121/4 (Teilstück) 170 (Teilstück) 72021 Zell bei Sonnegg	Grünland – Hofstelle	Grünland – Immissionsschutz	32 m <sup>2</sup> 1 m <sup>2</sup>
4m/2023	Gemeinde Zell	121/4 (Teilstück) 170 (Teilstück) KG 72021 Zell bei Sonnegg	Grünland – Für die Land- und Forstwirtschaft bestimmte Fläche	Grünland – Immissionsschutz	72 m <sup>2</sup> 172 m <sup>2</sup>
4n/2023	Gemeinde Zell	170 (Teilstück) KG 72021 Zell bei Sonnegg	Grünland – Hofstelle	Grünland – Garten	166m <sup>2</sup>

Der Entwurf dieser Änderungen des Flächenwidmungsplanes ist beim Gemeindeamt Zell, während der Amtsstunden durch vier Wochen hindurch, also in der Zeit

**vom 12.03.2024 bis 09.04.2024**

zur allgemeinen Einsicht aufgelegt und auch im Internet unter [www.zell-sele.at](http://www.zell-sele.at) abrufbar.

Innerhalb dieser Auflagefrist ist jedermann, der ein berechtigtes Interesse glaubhaft macht, berechtigt schriftlich begründete Einwendungen gegen den vorliegenden Änderungsentwurf des Flächenwidmungsplanes einzubringen.

Die während der Auflagefrist beim Gemeindeamt eingebrachten und begründeten Einwendungen sind vom Gemeinderat gemäß § 38 Abs. 4 des Kärntner Raumordnungsgesetz 2021 – K-ROG 2021, LGBl.Nr. 59/2021 i.d.g.F. bei der Beratung über den Flächenwidmungsplan in Erwägung zu ziehen.

Der Bürgermeister:

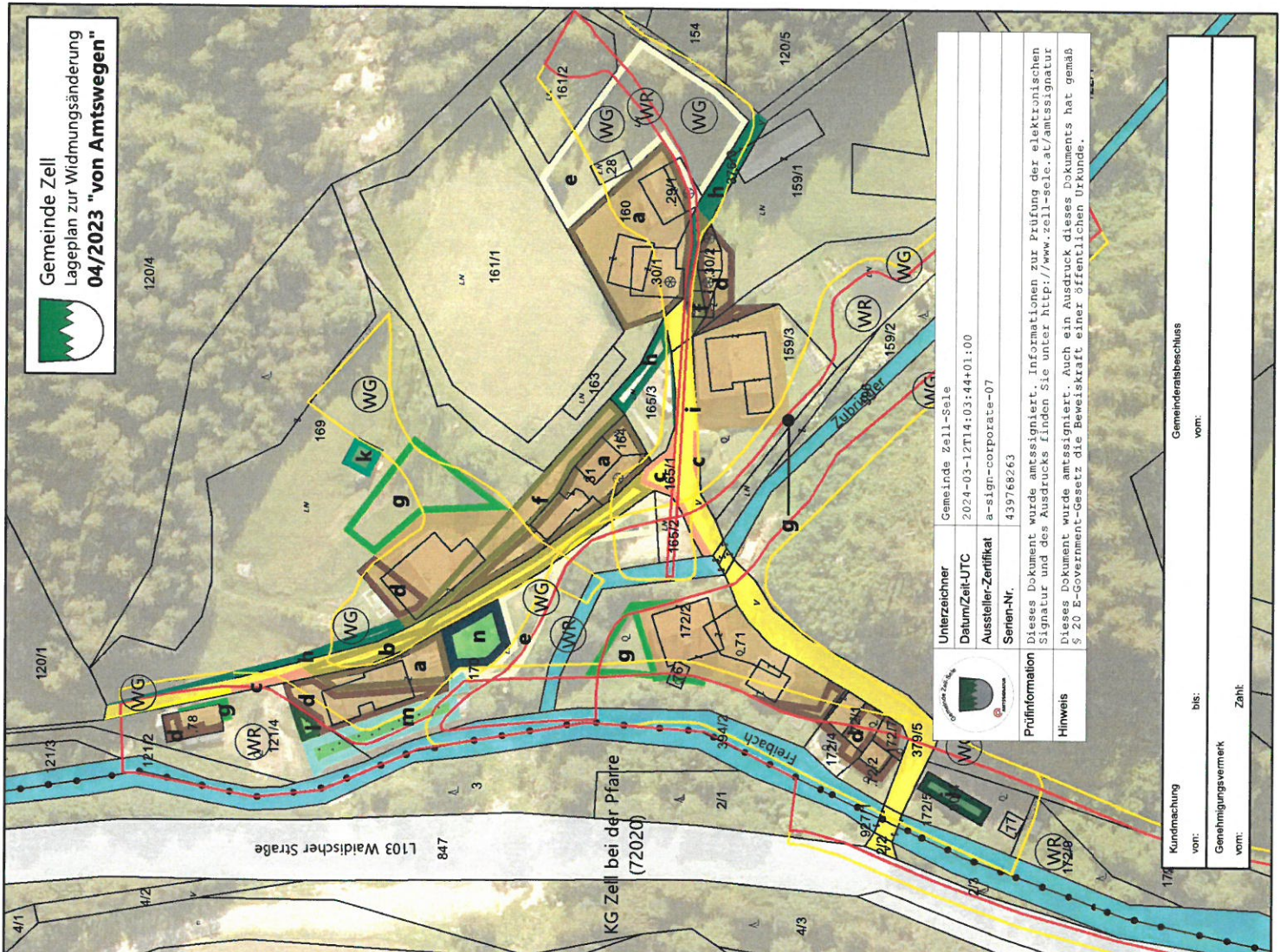
  
Heribert Kulmesch

Angeschlagen am: 12.03.2024

Abgenommen am: .....

Im Internet bereitgestellt: 12.03.2024

Gemeinde Zell  
Lageplan zur Widmungsänderung  
04/2023 "von Amtswegen"



Umwandung von	Umwandung in	KG	Grundparzelle	Ausmaß in m <sup>2</sup>
<b>a</b> Grünland Hofstelle	Bauland Dorfgebiet	Zell bei Sonnegg	Teil von 29/1 Teil von 30/1 Teil von 31 Teil von 160 Teil von 164 Teil von 169 Teil von 170 Teil von 376/3	97 123 216 495 50 125 205 30 1.341
<b>b</b> Grünland Hofstelle	Allgemeine Verkehrsfläche	Zell bei Sonnegg	Teil von 165/1	346
<b>c</b> Grünland - Für die Land- und Forstwirtschaft bestimmte Fläche	Allgemeine Verkehrsfläche	Zell bei Sonnegg	Teil von 165/1	169
<b>d</b> Grünland - Für die Land- und Forstwirtschaft bestimmte Fläche	Bauland Dorfgebiet	Zell bei Sonnegg	.30/2 Teil von 31 Teil von 72/1 Teil von 72/2 Teil von 72/3 Teil von 72/4 Teil von 72/5 Teil von 72/6 Teil von 72/7 Teil von 72/8 Teil von 72/9 Teil von 72/10 Teil von 72/11 Teil von 72/12 Teil von 72/13 Teil von 72/14 Teil von 72/15 Teil von 72/16 Teil von 72/17 Teil von 72/18 Teil von 72/19 Teil von 72/20 Teil von 72/21 Teil von 72/22 Teil von 72/23 Teil von 72/24 Teil von 72/25 Teil von 72/26 Teil von 72/27 Teil von 72/28 Teil von 72/29 Teil von 72/30 Teil von 72/31 Teil von 72/32 Teil von 72/33 Teil von 72/34 Teil von 72/35 Teil von 72/36 Teil von 72/37 Teil von 72/38 Teil von 72/39 Teil von 72/40 Teil von 72/41 Teil von 72/42 Teil von 72/43 Teil von 72/44 Teil von 72/45 Teil von 72/46 Teil von 72/47 Teil von 72/48 Teil von 72/49 Teil von 72/50 Teil von 72/51 Teil von 72/52 Teil von 72/53 Teil von 72/54 Teil von 72/55 Teil von 72/56 Teil von 72/57 Teil von 72/58 Teil von 72/59 Teil von 72/60 Teil von 72/61 Teil von 72/62 Teil von 72/63 Teil von 72/64 Teil von 72/65 Teil von 72/66 Teil von 72/67 Teil von 72/68 Teil von 72/69 Teil von 72/70 Teil von 72/71 Teil von 72/72 Teil von 72/73 Teil von 72/74 Teil von 72/75 Teil von 72/76 Teil von 72/77 Teil von 72/78 Teil von 72/79 Teil von 72/80 Teil von 72/81 Teil von 72/82 Teil von 72/83 Teil von 72/84 Teil von 72/85 Teil von 72/86 Teil von 72/87 Teil von 72/88 Teil von 72/89 Teil von 72/90 Teil von 72/91 Teil von 72/92 Teil von 72/93 Teil von 72/94 Teil von 72/95 Teil von 72/96 Teil von 72/97 Teil von 72/98 Teil von 72/99 Teil von 72/100	69 2 62 21 49 5 74 39 106 225 69 32 37 790
<b>e</b> Grünland Hofstelle	Grünland - Für die Land- und Forstwirtschaft bestimmte Fläche	Zell bei Sonnegg	.28 Teil von 29/1 Teil von 160 Teil von 170	38 23 896 320 1.277
<b>f</b> Allgemeine Verkehrsfläche	Bauland Dorfgebiet	Zell bei Sonnegg	Teil von 31 Teil von 169 Teil von 376/3	7 321 53 381
<b>g</b> Bauland Dorfgebiet	Grünland - Für die Land- und Forstwirtschaft bestimmte Fläche	Zell bei Sonnegg	Teil von 76 Teil von 121/4 Teil von 159/3 Teil von 169 Teil von 172/2	6 21 3 400 189 619
<b>h</b> Allgemeine Verkehrsfläche	Grünland - Für die Land- und Forstwirtschaft bestimmte Fläche	Zell bei Sonnegg	Teil von 160 Teil von 165/3 Teil von 169 Teil von 376/3	2 94 120 129 345
<b>i</b> Bauland Dorfgebiet	Allgemeine Verkehrsfläche	Zell bei Sonnegg	Teil von 165/1	10
<b>j</b> Bauland Dorfgebiet	Grünland Nebengebäude	Zell bei Sonnegg	.30/4	76
<b>k</b> Grünland - Für die Land- und Forstwirtschaft bestimmte Fläche	Grünland Nebengebäude	Zell bei Sonnegg	Teil von 169	49
<b>l</b> Grünland Hofstelle	Grünland Immissionsschutz	Zell bei Sonnegg	Teil von 121/4 Teil von 170	32 1 33
<b>m</b> Grünland - Für die Land- und Forstwirtschaft bestimmte Fläche	Grünland Immissionsschutz	Zell bei Sonnegg	Teil von 121/4 Teil von 170	72 172 244
<b>n</b> Grünland Hofstelle	Grünland Garten	Zell bei Sonnegg	Teil von 170	166

<b>Unterzeichner</b>	Gemeinde Zell-Seele
<b>Datum/Zeit-UTC</b>	2024-03-12T14:03:44+01:00
<b>Aussteller-Zertifikat</b>	a-sign-corporate-07
<b>Serien-Nr.</b>	439768263
<b>Prüfinformation</b>	Dieses Dokument wurde antesigniert. Informationen zur Prüfung der elektronischen Signatur und des Ausdrucks finden Sie unter <a href="http://www.zell-seele.at/antesignatur">http://www.zell-seele.at/antesignatur</a>
<b>Hinweis</b>	Dieses Dokument wurde antesigniert. Auch ein Ausdruck dieses Dokuments hat gemäß § 20 E-Government-Gesetz die Beweiskraft einer öffentlichen Urkunde.

<b>Kundmachung</b>	von:	bis:	Gemeinderatsbeschluss
<b>Genehmigungsvermerk</b>	von:	Zahl:	

